



Sayı : 700.1002.201-2674-22

Tarih: 14.03.2022

Konu : Çevre, Şehircilik ve İklim Değişikliği Bakanlığı  
29-30-31 Mart 2022 Arsa müzayedesini bilgilendirme talebi hk.

## KONYA ESNAF VE SANATKÂRLAR ODALAR BİRLİĞİ BAŞKANLIĞINA

Nişantaş Mah. Metehan Cad. Esnaf Sarayı Sitesi No:4 Kat:2

### SELÇUKLU / KONYA

Emlak Yönetim Hizmetleri ve Ticaret A.Ş., T.C. Çevre, Şehircilik ve İklim Değişikliği Bakanlığı ve Toplu Konut İdaresi Başkanlığı TOKİ'nin bünyesindeki konut, iş yeri ve arsalarının satılabilmesi amacıyla açık artırma ile satış organizasyonunu gerçekleştiren TOKİ iştiraki bir kurumdur.

En önemli görevimiz, daha önce Kamu mülkiyetinde olan ve ilk kez satışa çıkan bu arsaların satışlarının ilgisi olabilecek tüm ilgililerce duyulmasını sağlamak, böylece eksik bilgilendirmeden oluşabilecek rekabet noksanlığının önlenerek, ihalede eşitliği temin ve tesis etmektir.

5-6-7 Nisan Tarihinde yapılacak olan 28 ilde arsa satış müzayedesini kapsamında Konya ili Beyşehir ilçesinde 28 adet arsa satışa sunulacaktır.

Satış, şart ve zamanı Türkiye genelinde yayın yapan 2 adet gazetede ilan edilmiş ise de konum ve nitelikleri gereği Konya Esnaf ve Sanatkarlar Odalar Birliği Başkanlığı tarafından satışın bilinmesinde fayda olduğunu düşünmekteyiz. Bu nedenle üyelerinize satış sms ve mail yoluyla bilgilendirilmesi hususunda;

Bilgilerinizi ve gereğini arz ederiz.

Saygılarımızla,

Emlak Yönetim Hizmetleri ve Tic. A.Ş.

### SMS ve MAİL METNİ:

T.C. Çevre, Şehircilik ve İklim Değişikliği Bakanlığı Konya Beyşehir'de 28 adet arsayı satışa sunuyor! 5-6-7 Nisan : 2022 saat 10:30'da teklif alımına sunulacaktır. Açık artırmaya salonlardan ya da internet üzerinden katılınabilecektir. Bilgi için:

[www.emlakmuzayede.com.tr](http://www.emlakmuzayede.com.tr) / 02126081500

Evrak Kayıt No:	521
Gelen Evrak Tarihi:	14.03.2022
Teslim Alınan Tarihi:	22.03.2022

T: +90 212 669 83 91 F: +90 212 912 17 99

Atakent Mahallesi 221. Sok. No:5/B 34307 Halkalı - Küçükçekmece / İSTANBUL

info@emlakyonetim.com.tr | www.emlakyonetim.com.tr





TÜRKİYE CUMHURİYETİ  
ÇEVRE, ŞEHİRCİLİK VE  
İKLİM DEĞİŞİKLİĞİ BAKANLIĞI

# BEYŞEHİR HAMİDİYE'DE 28 ADET

## KONUT ALANI

## ARSASI

## AÇIK ARTIRMA İLE SATILACAKTIR

%25 PEŞİNAT - 24 AY VADE İMKANIYLA



0212 608 15 00

[emlakmuzayede.com.tr](http://emlakmuzayede.com.tr)

7 NİSAN 2022

PERŞEMBE SAAT: 10.30

T.C. ÇEVRE, ŞEHİRCİLİK VE İKLİM DEĞİŞİKLİĞİ BAKANLIĞI  
**TOKİ**  
TOPLU KONUT İDARESİ BAŞKANLIĞI



**EMLAK  
YÖNETİM**

# KONYA



Gayrimenkul Tanım	İl	İlçe	Mahalle	Ada	Parsel	Yüzölçümü (m <sup>2</sup> )	Hazine Yüzölçümü (m <sup>2</sup> )	İmar Durumu	TL/m <sup>2</sup> Rayiç Değeri (TL)	Muhammen Bedel (TL)
KONYA BEYŞEHİR'DE 497 m <sup>2</sup> KONUT ALANI	Konya	Beyşehir	Hamidiye	895	5	497,00	497,00	Konut Alanı E: 1.00	750,00	372.750,00



Gayrimenkul Tanım	İl	İlçe	Mahalle	Ada	Parsel	Yüzölçümü (m <sup>2</sup> )	Hazine Yüzölçümü (m <sup>2</sup> )	İmar Durumu	TL/m <sup>2</sup> Rayiç Değeri (TL)	Muhammen Bedel (TL)
KONYA BEYŞEHİR'DE 454 m <sup>2</sup> KONUT ALANI	Konya	Beyşehir	Hamidiye	906	2	454,00	454,00	Konut Alanı E: 1.00	700,00	317.800,00



Gayrimenkul Tamm	İl	İlçe	Mahalle	Ada	Pars el	Yüzölçümü (m <sup>2</sup> )	Hazine Yüzölçümü (m <sup>2</sup> )	İmar Durumu	TL/m <sup>2</sup> Rayiç Değeri (TL)	Muhammen Bedel (TL)
KONYA BEŞŞEHİR'DE 457 m <sup>2</sup> KONUT ALANI	Konya	Beşşehir	Hamidiye	906	3	457,00	457,00	Konut Alanı E: 1.00	700,00	319.900,00



Gayrimenkul Tamm	İl	İlçe	Mahalle	Ada	Pars el	Yüzölçümü (m <sup>2</sup> )	Hazine Yüzölçümü (m <sup>2</sup> )	İmar Durumu	TL/m <sup>2</sup> Rayiç Değeri (TL)	Muhammen Bedel (TL)
KONYA BEŞŞEHİR'DE 481 m <sup>2</sup> KONUT ALANI	Konya	Beşşehir	Hamidiye	906	4	481,00	481,00	Konut Alanı E: 1.00	700,00	336.700,00



Gayrimenkul Tanım	İl	İlçe	Mahalle	Ada	Parsel	Yüzölçümü (m <sup>2</sup> )	Hazine Yüzölçümü (m <sup>2</sup> )	İmar Durumu	TL/m <sup>2</sup> Rayiç Değeri (TL)	Muhammen Bedel (TL)
KONYA BEYŞEHİR'DE 510 m <sup>2</sup> KONUT ALANI	Konya	Beyşehir	Hamidiye	907	4	510,00	510,00	Konut Alanı E: 1.00	700,00	357.000,00



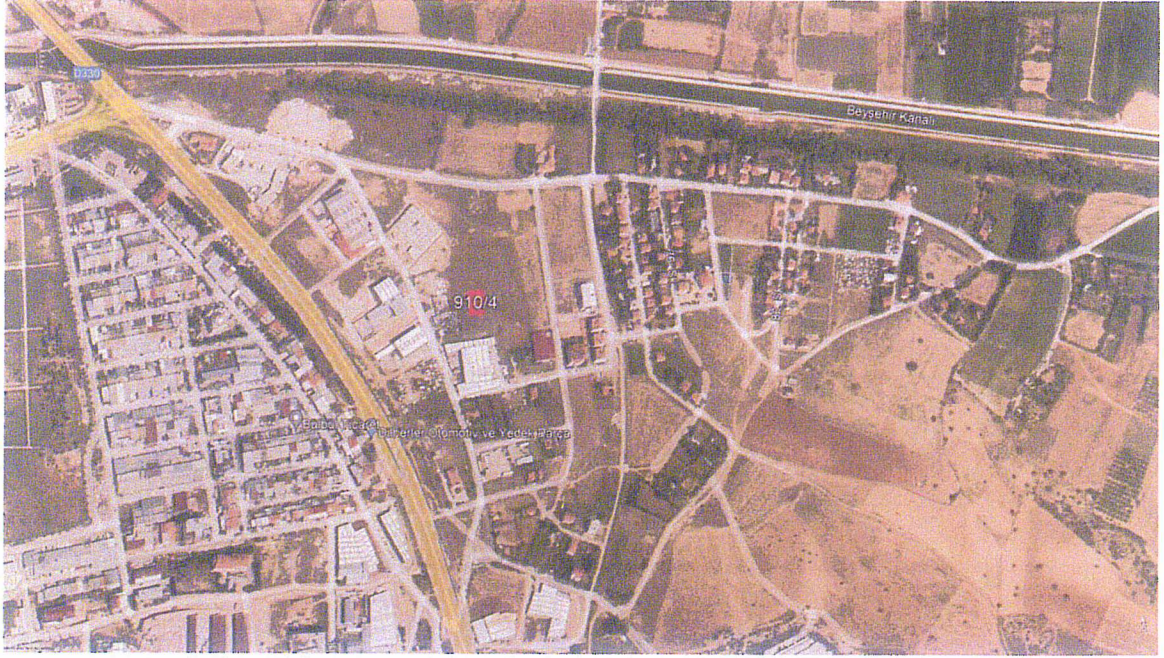
Gayrimenkul Tanım	İl	İlçe	Mahalle	Ada	Parsel	Yüzölçümü (m <sup>2</sup> )	Hazine Yüzölçümü (m <sup>2</sup> )	İmar Durumu	TL/m <sup>2</sup> Rayiç Değeri (TL)	Muhammen Bedel (TL)
KONYA BEYŞEHİR'DE 512 m <sup>2</sup> KONUT ALANI	Konya	Beyşehir	Hamidiye	907	5	512,00	512,00	Konut Alanı E: 1.00	700,00	358.400,00



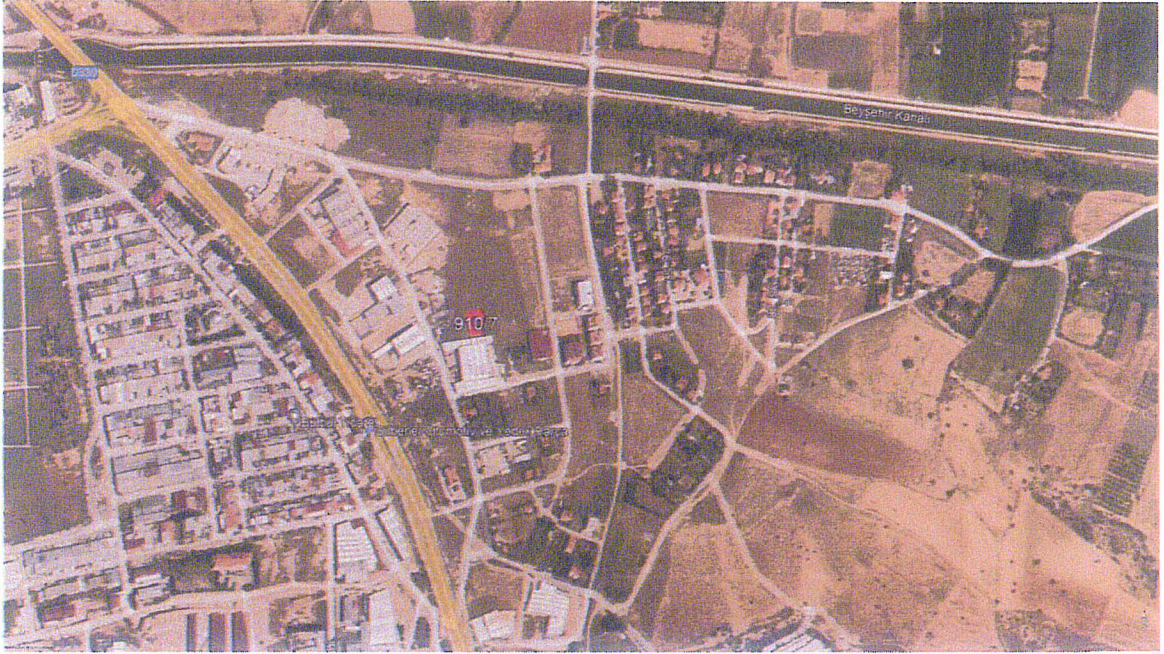
Gayrimenkul Tanım	İl	İlçe	Mahalle	Ada	Parsel	Yüzölçümü (m <sup>2</sup> )	Hazine Yüzölçümü (m <sup>2</sup> )	İmar Durumu	TL/m <sup>2</sup> Rayiç Değeri (TL)	Muhammen Bedel (TL)
KONYA BEYŞEHİR'DE 507 m <sup>2</sup> KONUT ALANI	Konya	Beyşehir	Hamidiye	910	2	507,00	507,00	Konut Alanı E: 1.00	750,00	380.250,00



Gayrimenkul Tanım	İl	İlçe	Mahalle	Ada	Parsel	Yüzölçümü (m <sup>2</sup> )	Hazine Yüzölçümü (m <sup>2</sup> )	İmar Durumu	TL/m <sup>2</sup> Rayiç Değeri (TL)	Muhammen Bedel (TL)
KONYA BEYŞEHİR'DE 507 m <sup>2</sup> KONUT ALANI	Konya	Beyşehir	Hamidiye	910	3	507,00	507,00	Konut Alanı E: 1.00	700,00	354.900,00



Gayrimenkul Tanım	İl	İlçe	Mahalle	Ada	Parsel	Yüzölçümü (m <sup>2</sup> )	Hazine Yüzölçümü (m <sup>2</sup> )	İmar Durumu	TL/m <sup>2</sup> Rayiç Değeri (TL)	Muhammen Bedel (TL)
KONYA BEŞŞEHİR'DE 507 m <sup>2</sup> KONUT ALANI	Konya	Beşşehir	Hamidiye	910	4	507,00	507,00	Konut Alanı E: 1.00	750,00	380.250,00



Gayrimenkul Tanım	İl	İlçe	Mahalle	Ada	Parsel	Yüzölçümü (m <sup>2</sup> )	Hazine Yüzölçümü (m <sup>2</sup> )	İmar Durumu	TL/m <sup>2</sup> Rayiç Değeri (TL)	Muhammen Bedel (TL)
KONYA BEŞŞEHİR'DE 501 m <sup>2</sup> KONUT ALANI	Konya	Beşşehir	Hamidiye	910	7	501,00	501,00	Konut Alanı E: 1.00	700,00	350.700,00



Gayrimenkul Tanım	İl	İlçe	Mahalle	Ada	Parsel	Yüzölçümü (m <sup>2</sup> )	Hazine Yüzölçümü (m <sup>2</sup> )	İmar Durumu	TL/m <sup>2</sup> Rayiç Değeri (TL)	Muhammen Bedel (TL)
KONYA BEYŞEHİR'DE 500 m <sup>2</sup> KONUT ALANI	Konya	Beyşehir	Hamidiye	910	8	500,00	500,00	Konut Alanı E: 1.00	700,00	350.000,00



Gayrimenkul Tanım	İl	İlçe	Mahalle	Ada	Parsel	Yüzölçümü (m <sup>2</sup> )	Hazine Yüzölçümü (m <sup>2</sup> )	İmar Durumu	TL/m <sup>2</sup> Rayiç Değeri (TL)	Muhammen Bedel (TL)
KONYA BEYŞEHİR'DE 1.107 m <sup>2</sup> KONUT ALANI	Konya	Beyşehir	Hamidiye	911	1	1.107,00	1.107,00	Konut Alanı E: 1.00	800,00	885.600,00





Gayrimenkul Tanım	İl	İlçe	Mahalle	Ada	Parsel	Yüzölçümü (m <sup>2</sup> )	Hazine Yüzölçümü (m <sup>2</sup> )	İmar Durumu	TL/m <sup>2</sup> Rayiç Değeri (TL)	Muhammen Bedel (TL)
KONYA BEYŞEHİR'DE 480 m <sup>2</sup> KONUT ALANI	Konya	Beyşehir	Hamidiye	911	3	480,00	480,00	Konut Alanı E: 1.00	700,00	336.000,00



Gayrimenkul Tanım	İl	İlçe	Mahalle	Ada	Parsel	Yüzölçümü (m <sup>2</sup> )	Hazine Yüzölçümü (m <sup>2</sup> )	İmar Durumu	TL/m <sup>2</sup> Rayiç Değeri (TL)	Muhammen Bedel (TL)
KONYA BEYŞEHİR'DE 480 m <sup>2</sup> KONUT ALANI	Konya	Beyşehir	Hamidiye	911	4	480,00	480,00	Konut Alanı E: 1.00	700,00	336.000,00



Gayrimenkul Tanım	İl	İlçe	Mahalle	Ada	Parsel	Yüzölçümü (m <sup>2</sup> )	Hazine Yüzölçümü (m <sup>2</sup> )	İmar Durumu	TL/m <sup>2</sup> Rayiç Değeri (TL)	Muhammen Bedel (TL)
KONYA BEŞEHİR'DE 480 m <sup>2</sup> KONUT ALANI	Konya	Beşehir	Hamidiye	911	5	480,00	480,00	Konut Alanı E: 1.00	700,00	336.000,00



Gayrimenkul Tanım	İl	İlçe	Mahalle	Ada	Parsel	Yüzölçümü (m <sup>2</sup> )	Hazine Yüzölçümü (m <sup>2</sup> )	İmar Durumu	TL/m <sup>2</sup> Rayiç Değeri (TL)	Muhammen Bedel (TL)
KONYA BEŞEHİR'DE 480 m <sup>2</sup> KONUT ALANI	Konya	Beşehir	Hamidiye	911	6	480,00	480,00	Konut Alanı E: 1.00	700,00	336.000,00



Gayrimenkul Tanım	İl	İlçe	Mahalle	Ada	Parsel	Yüzölçümü (m <sup>2</sup> )	Hazine Yüzölçümü (m <sup>2</sup> )	İmar Durumu	TL/m <sup>2</sup> Rayiç Değeri (TL)	Muhammen Bedel (TL)
KONYA BEYŞEHİR'DE 480 m <sup>2</sup> KONUT ALANI	Konya	Beyşehir	Hamidiye	911	7	480,00	480,00	Konut Alanı E: 1.00	700,00	336.000,00



Gayrimenkul Tanım	İl	İlçe	Mahalle	Ada	Parsel	Yüzölçümü (m <sup>2</sup> )	Hazine Yüzölçümü (m <sup>2</sup> )	İmar Durumu	TL/m <sup>2</sup> Rayiç Değeri (TL)	Muhammen Bedel (TL)
KONYA BEYŞEHİR'DE 600 m <sup>2</sup> KONUT ALANI	Konya	Beyşehir	Hamidiye	911	8	600,00	600,00	Konut Alanı E: 1.00	850,00	510.000,00



Gayrimenkul Tanım	İl	İlçe	Mahalle	Ada	Parsel	Yüzölçümü (m <sup>2</sup> )	Hazine Yüzölçümü (m <sup>2</sup> )	İmar Durumu	TL/m <sup>2</sup> Rayiç Değeri (TL)	Muhammen Bedel (TL)
KONYA BEYŞEHİR'DE 585 m <sup>2</sup> KONUT ALANI	Konya	Beyşehir	Hamidiye	911	9	585,00	585,00	Konut Alanı E: 1.00	850,00	497.250,00



Gayrimenkul Tanım	İl	İlçe	Mahalle	Ada	Parsel	Yüzölçümü (m <sup>2</sup> )	Hazine Yüzölçümü (m <sup>2</sup> )	İmar Durumu	TL/m <sup>2</sup> Rayiç Değeri (TL)	Muhammen Bedel (TL)
KONYA BEYŞEHİR'DE 482 m <sup>2</sup> KONUT ALANI	Konya	Beyşehir	Hamidiye	911	10	482,00	482,00	Konut Alanı E: 1.00	700,00	337.400,00



Gayrimenkul Tamm	İl	İlçe	Mahalle	Ada	Parsel	Yüzölçümü (m <sup>2</sup> )	Hazine Yüzölçümü (m <sup>2</sup> )	İmar Durumu	TL/m <sup>2</sup> Rayiç Değeri (TL)	Muhammen Bedel (TL)
KONYA BEŞEHİR'DE 482 m <sup>2</sup> KONUT ALANI	Konya	Beşehir	Hamidiye	911	11	482,00	482,00	Konut Alanı E: 1.00	700,00	337.400,00



Gayrimenkul Tamm	İl	İlçe	Mahalle	Ada	Parsel	Yüzölçümü (m <sup>2</sup> )	Hazine Yüzölçümü (m <sup>2</sup> )	İmar Durumu	TL/m <sup>2</sup> Rayiç Değeri (TL)	Muhammen Bedel (TL)
KONYA BEŞEHİR'DE 482 m <sup>2</sup> KONUT ALANI	Konya	Beşehir	Hamidiye	911	12	482,00	482,00	Konut Alanı E: 1.00	700,00	337.400,00



Gayrimenkul Tanım	İl	İlçe	Mahalle	Ada	Parsel	Yüzölçümü (m <sup>2</sup> )	Hazine Yüzölçümü (m <sup>2</sup> )	İmar Durumu	TL/m <sup>2</sup> Rayiç Değeri (TL)	Muhammen Bedel (TL)
KONYA BEYŞEHİR'DE 482 m <sup>2</sup> KONUT ALANI	Konya	Beyşehir	Hamidiye	911	13	482,00	482,00	Konut Alanı E: 1.00	700,00	337.400,00



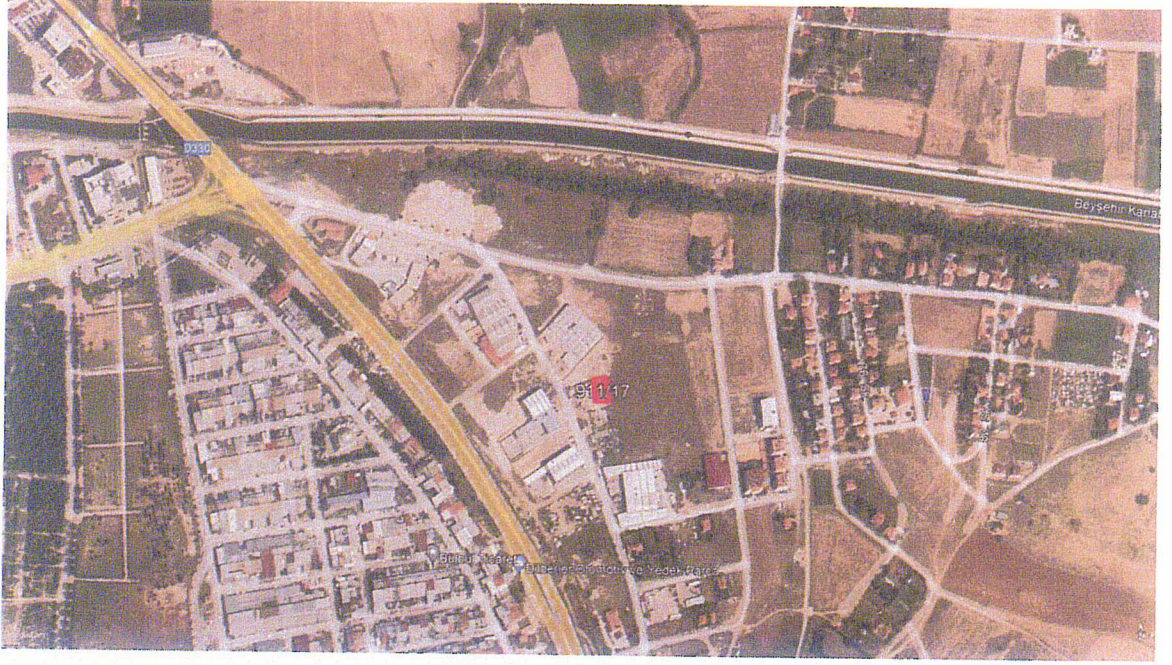
Gayrimenkul Tanım	İl	İlçe	Mahalle	Ada	Parsel	Yüzölçümü (m <sup>2</sup> )	Hazine Yüzölçümü (m <sup>2</sup> )	İmar Durumu	TL/m <sup>2</sup> Rayiç Değeri (TL)	Muhammen Bedel (TL)
KONYA BEYŞEHİR'DE 482 m <sup>2</sup> KONUT ALANI	Konya	Beyşehir	Hamidiye	911	14	482,00	482,00	Konut Alanı E: 1.00	700,00	337.400,00



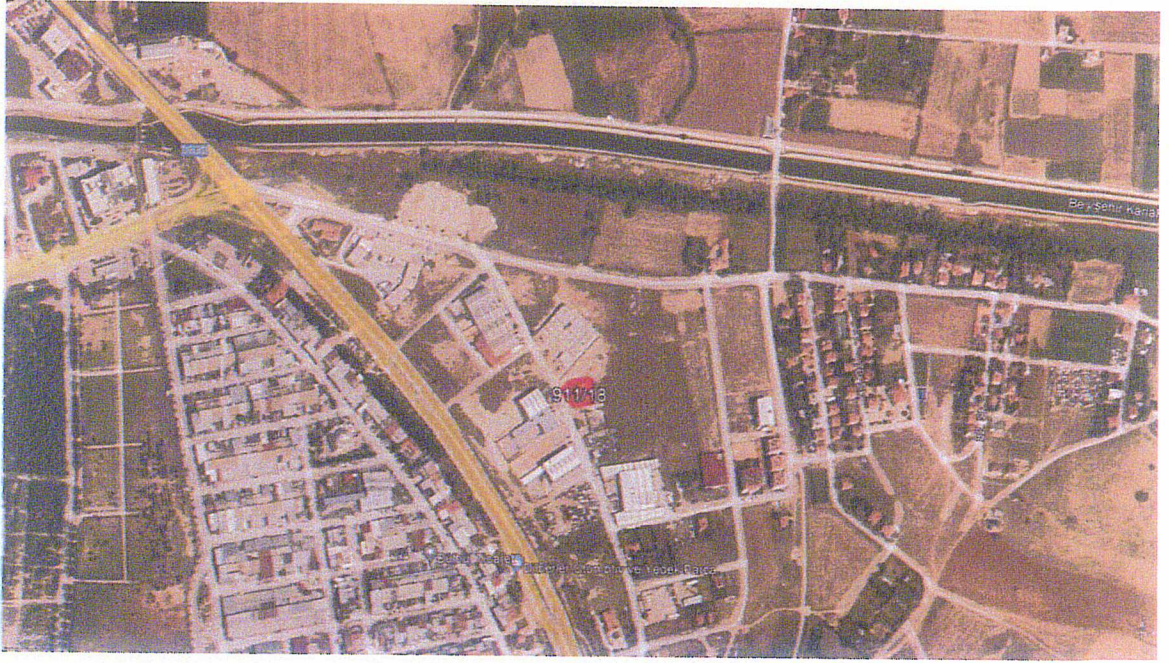
Gayrimenkul Tanım	İl	İlçe	Mahalle	Ada	Parsel	Yüzölçümü (m <sup>2</sup> )	Hazine Yüzölçümü (m <sup>2</sup> )	İmar Durumu	TL/m <sup>2</sup> Rayiç Değeri (TL)	Muhammen Bedel (TL)
KONYA BEŞEHİR'DE 483 m <sup>2</sup> KONUT ALANI	Konya	Beşehir	Hamidiye	911	15	483,00	483,00	Konut Alanı E: 1.00	700,00	338.100,00



Gayrimenkul Tanım	İl	İlçe	Mahalle	Ada	Parsel	Yüzölçümü (m <sup>2</sup> )	Hazine Yüzölçümü (m <sup>2</sup> )	İmar Durumu	TL/m <sup>2</sup> Rayiç Değeri (TL)	Muhammen Bedel (TL)
KONYA BEŞEHİR'DE 483 m <sup>2</sup> KONUT ALANI	Konya	Beşehir	Hamidiye	911	16	483,00	483,00	Konut Alanı E: 1.00	700,00	338.100,00



Gayrimenkul Tanım	İl	İlçe	Mahalle	Ada	Parsel	Yüzölçümü (m <sup>2</sup> )	Hazine Yüzölçümü (m <sup>2</sup> )	İmar Durumu	TL/m <sup>2</sup> Rayiç Değeri (TL)	Muhammen Bedel (TL)
KONYA BEYŞEHİR'DE 483 m <sup>2</sup> KONUT ALANI	Konya	Beşşehir	Hamidiye	911	17	483,00	483,00	Konut Alanı E: 1.00	700,00	338.100,00



Gayrimenkul Tanım	İl	İlçe	Mahalle	Ada	Parsel	Yüzölçümü (m <sup>2</sup> )	Hazine Yüzölçümü (m <sup>2</sup> )	İmar Durumu	TL/m <sup>2</sup> Rayiç Değeri (TL)	Muhammen Bedel (TL)
KONYA BEYŞEHİR'DE 904 m <sup>2</sup> KONUT ALANI	Konya	Beşşehir	Hamidiye	911	18	904,00	904,00	Konut Alanı E: 1.00	800,00	723.200,00